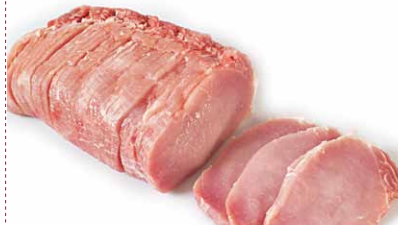




Lomo entero



Lomo cortado
Fileteado 5 / 10 mm. de grosor



Cabeza de lomo entera



Cabeza de lomo cortada



Solomillo sin cordón



Carrillada con hueso



Carrillada sin hueso



Centro de chuleta cortada



Taco para estofado



Tira de costilla cortada



Costilla entera



Morro crudo cortado



Pies partidos



Codillos partidos



Panceta sin piel cortada



Tiras de cerdo



Taco de costilla



Secreto